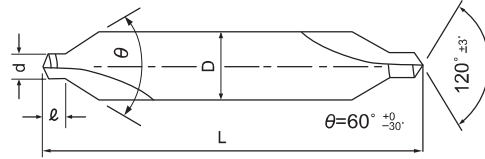


IPG CARBIDE DRILL  
CENTRE DRILL TYPE A

IPG CENTRE DRILL



単位:mm Unit:mm

ツールNo. EDP#	刃先径 d	角度 θ	刃長 l	外径 D	全長 L	先端角 Point Angle
AA600840	0.8	60°	1	4	35	120°
AA601040	1	60°	1.3	4	35	120°
AA601550	1.5	60°	1.9	5	40	120°
AA602050	2	60°	2.6	5	40	120°
AA602060	2	60°	2.6	6	45	120°
AA602560	2.5	60°	3.2	6	45	120°
AA602580	2.5	60°	3.2	8	50	120°
AA603077	3	60°	3.2	7.7	50	120°
AA603080	3	60°	3.9	8	50	120°
AA6030100	3	60°	3.9	10	56	120°
AA6040100	4	60°	5.2	10	56	120°
AA6040120	4	60°	5.2	12	63	120°
AA6050120	5	60°	6.4	12	63	120°
AA6060160	6	60°	7.7	16	71	120°

IPG 超硬ドリル  
IPG CARBIDE DRILLS

IPG 超硬ドリルシリーズ  
IPG CARBIDE DRILLS SERIES

低炭素鋼	中炭素鋼	高炭素鋼	合金鋼	調質鋼	焼入鋼			ステンレス鋼	工具鋼	鋳鉄	ダクタイル鋳鉄	銅合金	アルミ延伸材	アルミ合金鋳物	チタン	チタン合金	インコネル	マグネシウム合金	金属基複合材料
Low Carbon Steels	Medium Carbon Steels	High Carbon Steels	Alloy Steels	Hardened Steels	Quenched and Tempered Steels			Stainless Steels	Tool Steels	Cast Iron	Ductile Cast Iron	Copper Alloys	Aluminum	Aluminum Alloy Casting	Titanium	Titanium Alloys	Inconel	Magnesium Alloy	Metal Matrix Composites
				~ 35	35 ~ 45	45 ~ 50	50 ~ 62	62 ~ 70											
○	○	○	○	○	○	○	○		○	○	○	○	○	○		○			