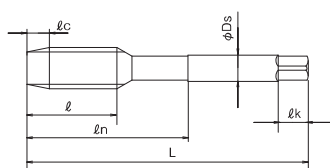


Employs CrN coating for superior wear and welding resistance, especially when working with copper materials. The HSSE body (vanadium high speed steel) provides extended tool life.

銅に対して優れた耐摩耗性、反溶着性を示すCrNコーティングを施し、材質にHSSEを採用した事により、銅への長寿命加工を実現しています。

FOR COPPER **銅用**

CU-SFT



単位:mm Unit:mm

●マークの説明は P.2 をご覧ください。 See page 2 for explanation of icons.

ツールNo. EDP NO.	呼び Thread Size	精度 TAP Limit	食付 ℓ_c	全長 L	ねじ長 ℓ	首下長 ℓ_n	シャンク径 Ds	溝数 Flutes	突き出し センタ External Centre	在庫 Stock	標準価格 (Yen)
28910	M 3 x 0.5	OH2	2.5P	46	3.5	19	4	3	—	D	2,300
28913	M 4 x 0.7			52	5	21	5				2,270
28916	M 5 x 0.8			60	5.5	24	5.5				2,300
28919	M 6 x 1			62	7	29	6				2,340
28922	M 8 x 1.25			70	8.5	37	6.2				3,010
28924	M 8 x 1	OH2	70	8.5	37	6.2	—	—	—	3,220	
28926	M10 x 1.5	OH3	75	10.5	41	7	—	—	—	3,600	

ツールNo. EDP NO.	呼び Thread Size	精度 TAP Limit	食付 ℓ_c	全長 L	ねじ長 ℓ	首下長 ℓ_n	シャンク径 Ds	溝数 Flutes	突き出し センタ External Centre	在庫 Stock	標準価格 (Yen)
28928	M10 x 1.25	OH3	2.5P	75	10.5	41	7	3	—	D	3,600
28930	M10 x 1			75	10.5	41	7				3,840
28932	M12 x 1.75			82	12	48	8.5				4,720
28934	M12 x 1.5			82	12	48	8.5				4,720
28936	M12 x 1.25			82	12	48	8.5				4,720
28938	M12 x 1	82	12	48	8.5	—	—	—	5,010		

■シャンク四角部寸法 ℓ_k , KはP.658をご覧ください。

1. 精度欄 は2級めねじ相当適応のタップ推奨精度です。(P.554参照)
2. タップ精度はめねじ精度を保证するものではありません。
3. 切削油剤、ペーストはP.582をご参照下さい。

■ Please see page 658 for shank square length ℓ_k and width K.

1. The recommended tap limit corresponds to JIS class 2 internal thread standard. (see page 554)
2. TAP Limit does not guarantee thread limit for the internal thread after tapping.
3. Cutting fluid and Paste : Please refer to P.582.

SPECIFICATION CHART
形状寸法表

タップ
TAPS

SPIRAL FLUTED TAP SERIES
スパイラルタップシリーズ

低炭素鋼 Low Carbon Steels	中炭素鋼 Medium Carbon Steels	高炭素鋼 High Carbon Steels	合金鋼 Alloy Steels	調質鋼 Hardened Steels			ステンレス鋼 Stainless Steels	工具鋼 Tool Steels	鋳鋼 Cast Steels	鋳鉄 Cast Iron	ダクタイル鋳鉄 Ductile Cast Iron	銅 Copper	黄銅 Brass	黄銅鋳物 Brass Casting	青銅 Bronze	アルミ圧延材 Aluminum Rolled	アルミ合金鋳物 Aluminum Alloy Casting	マグネシウム合金鋳物 Magnesium Alloy Casting	亜鉛合金鋳物 Zinc Alloy Casting	チタン合金 Titanium Alloys	Ni基合金 Nickel Alloys	熱硬化性プラスチック Thermo Setting Plastic	熱可塑性プラスチック Thermo Plastic	
C ~0.25%	C0.25%~0.45%	C 0.45%~	SCM	25~45 HRC	45~55 HRC	50~60 HRC	SUS	SKD	SC	FC	FCD	Cu	Bs	BsC	PB	AL	AC,ADC	MC	ZDC					
							○					◎	○	○			○							○

A、B、C、D=標準在庫品 A、B、C、D=Standard stock item.
□=特定代理店在庫品 □=Stocked by specific distributors. Contact us for price & availability.