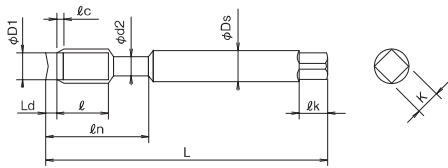


The endmill on the tip allows you to tap molded blind holes.

先端にエンドミルが付いているため、鋳抜き穴のままですり穴のねじ立てが可能です。

WITH END MILL **エンドミル付き**  
**V-EM-SFT**



単位:mm Unit:mm ●マークの説明は P.2 をご覧ください。 See page 2 for explanation of icons.

ツールNo. EDP NO.	呼び Thread Size	精度 TAP Limit	食付 ℓc	全長 L	ねじ長 ℓ	首下長 ℓn	首径 d2	エンドミル長さ Ld	エンドミル径 D1	シャンク径 Ds	溝数 Flutes	在庫 Stock	標準価格 (Yen)
*	<b>M 4 × 0.7</b>	OH3	1.5P	80	7	21	3.1	1.8	3.41	6	3	*	—
*	<b>M 5 × 0.8</b>			80	8	24	4	2	4.23	6			—
*	<b>M 6 × 1</b>			100	10	29	4.8	2.5	5.08	6			—
*	<b>M 8 × 1.25</b>	OH4		100	13	37	6.2	3	6.85	8			—
*	<b>M 10 × 1.5</b>			100	15	41	7.84	3.5	8.53	8			—
*	<b>M 10 × 1.25</b>			100	15	41	7.84	3	8.85	8			—
*	<b>M 12 × 1.75</b>			100	18	48	9.84	4	10.27	10			—
*	<b>M 12 × 1.5</b>			100	18	48	9.84	3.5	10.53	10			—
*	<b>M 12 × 1.25</b>			100	18	48	9.84	3	10.85	10			—
*	<b>M 14 × 2</b>	OH5		120	20	48	11.8	5	12.03	12			—
*	<b>M 14 × 1.5</b>	OH4		120	20	48	11.8	3.5	12.53	12			—
*	<b>M 16 × 2</b>	OH5		120	20	52	13.2	5	14.03	16			—
*	<b>M 16 × 1.5</b>	OH4	120	20	52	13.2	3.5	14.53	16	—			

- シャンク四角部寸法 ℓk, KはP.658をご覧ください。
- \*印は受注生産となります。標準価格はお問い合わせ下さい。
- 1. 精度欄   は2級めねじ相当適応のタップ推奨精度です。(P.554参照)
- 2. 油穴は先端中央部に1穴です。
- 3. タップ精度はめねじ精度を保証するものではありません。
- 4. 切削油剤、ペーストはP.582をご参照下さい。

- Please see page 658 for shank square length ℓk and width K. Sizes marked with \* are special order items.
- 1. The recommended tap limit corresponds to JIS class 2 internal thread standard. (see page 554)
- 2. This tool has a single oil hole its tip.
- 3. TAP Limit does not guarantee thread limit for the internal thread after tapping.
- 4. Cutting fluid and Paste : Please refer to P.582.

※完全リード送り機構付機械をご使用下さい。

※V-EM-SFT is not recommended for use on machines without synchronized feed control.

SPECIFICATION CHART  
形状寸法表  
タップ  
SPIRAL FLUTED TAP SERIES  
スパイラルタップシリーズ

低炭素鋼	中炭素鋼	高炭素鋼	合金鋼	調質鋼			ステンレス鋼	工具鋼	鋳鋼	鋳鉄	ダクタイル鋳鉄	銅	黄銅	黄銅鋳物	青銅	アルミ圧延材	アルミ合金鋳物	マグネシウム合金鋳物	亜鉛合金鋳物	チタン合金	Ni基合金	熱硬化性プラスチック	熱可塑性プラスチック
Low Carbon Steels	Medium Carbon Steels	High Carbon Steels	Alloy Steels	Hardened Steels			Stainless Steels	Tool Steels	Cast Steels	Cast Iron	Ductile Cast Iron	Copper	Brass	Brass Casting	Bronze	Aluminum Rolled	Aluminum Alloy Casting	Magnesium Alloy Casting	Zinc Alloy Casting	Titanium Alloys	Nickel Alloys	Thermo Setting Plastic	Thermo Plastic
C ~0.25%	C0.25% ~0.45%	C 0.45%~	SCM	25~45 HRC	45~55 HRC	50~60 HRC	SUS	SKD	SC	FC	FCD	Cu	Bs	BsC	PB	AL	AC,ADC	MC	ZDC				

A、B、C、D=標準在庫品 A、B、C、D=Standard stock item.  
□=特定代理店在庫品 □=Stocked by specific distributors. Contact us for price & availability.